

BONO PİYASALARI

Salı Günü:

2 yıllık gösterge tahvil: %8.89
10 yıllık gösterge tahvil: %9.33
Türkiye 2030 Euro Tahvil: 157.310

Yorum / Beklenti:

FED yetkililerinin varlık alım programına yönelik yaptıkları farklı açıklamalar sonrasında olası bir azaltmanın Aralık ayında başlayabileceğine dair endişelerin artmasıyla Asya Borsaları güne düşüşle başladı. Yurtdışındaki belirsizliklerin etkisiyle tahvil faizlerindeki yükseliş devam ederken 2 yıllık gösterge tahvilin bileşik faizi geçtiğimiz günü %8.89'dan kapattı. Öte yandan dün ek parasal sıkılaştırma uygulamasına devam eden MB ortalama fonlama maliyetini %6.80 seviyesine çıkarırken Kasım ayının ilk ihalesinde Hazine toplamda 995 milyon TL borçlandı. Gün içinde cari açık verisinin takip edileceği bugün tahvil faizlerindeki yukarı yönlü hareketin devam etmesini bekliyoruz.

DÖVİZ PİYASALARI

	Salı günü hareket bandı:	Bugün Açılıs:
Dolar/TL	2.0414 (2.0390-2.0590) 2.0513	2.0538
Euro/Dolar	1.3406 (1.3358-1.3456) 1.3435	1.3434
Dolar/TL Destek:	2.0300-2.0450	Direnç: 2.0550-2.0620
Euro/Dolar Destek:	1.3350-1.3380	Direnç: 1.3470-1.3520

Yorum / Beklenti:

Euro Dolar karşısında değer kazanmaya devam etti ve parites sınırlı da olsa yükselerek gün sonunda 1.3435 oldu. Yurtdışında ise FED belirsizliğinden etkilenmeye devam eden TL MB'nin ek parasal sıkılaştırma uygulamasına gitmesine ve 160 milyon dolar satmasına rağmen Dolar karşısında gelişmekte olan diğer ülkelere kıyasla daha kötü bir performans gösterdi ve Dolar/TL 2.0513 seviyesine geldi. Bu gelişmelerle birlikte 50:50 Euro:Dolar sepeti belirgin bir artışla günü 2.4059'dan kapattı. Yurtdışında cari açık verisinin izleneceği bugün yurtdışında AB sanayi üretimi takip edilecek. MB'nin 160 milyon dolar satacağı bugün TL üzerindeki baskının süreceğini düşünüyoruz.

TÜREV PİYASALARI

Salı Günü:

5 Yıllık CDS Türkiye: 213.1 (Günlük Değişim:%4.0)
VIX: 12.82 (Günlük Değişim:%2.3)
USD/TRY 1 aylık Volatilité: 11.2 (Günlük Değişim: %6.4)

TL PİYASALARI

Salı Günü:

TCMB politika faizi: %4.50
Interbank O/N işlem bandı: %7.74-%7.75
Int+Repo O/N İş Hac: TL 37.08mia MB toplam sterilizasyon: TL 0.22mia
MB+PY Repo+Interbank: TL 38.08mia Net Likidite Açığı: TL37.86mia
Bugünkü Rezerv Tahmini: TL -3.5mia

GÜNDEM

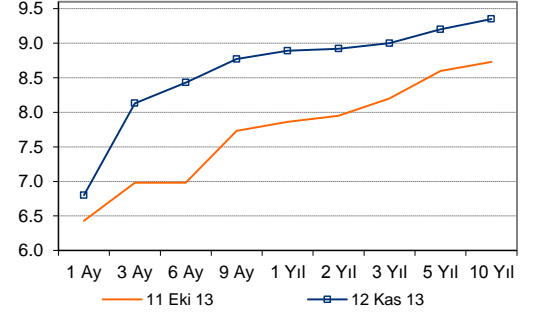
13 Kasım

- Türkiye- Eylül cari denge (ING: -2.8 milyar dolar, Piyasa: -2.7 milyar dolar)
- AB- Eylül sanayi üretimi (ING: %-0.5)

14 Kasım

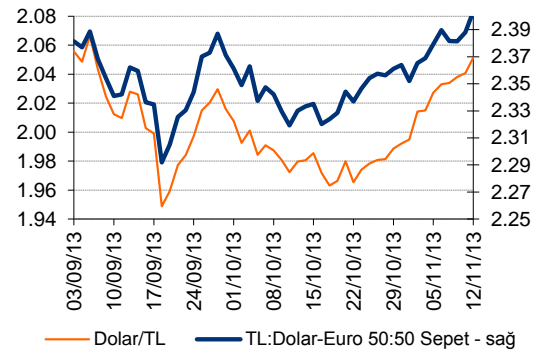
- ABD- 3. Çeyrek tarım dışı işgücü maliyeti (ING:%1.3)
- ABD- Eylül dış ticaret dengesi (ING: -39,3 milyar dolar)
- AB- 3. Çeyrek öncü GSYH (ING: %0.2)

Bono Getiri Eğrileri (%)

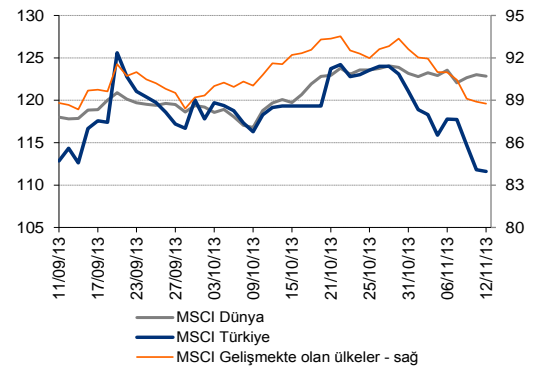


Kaynak: BIST, ING Bank

TL Kurları



MSCI Endeksleri - Piyasa Özeti



12 Kasım 13	KAPANIŞ DEĞERİ	KAPANIŞ DEĞERİ	GÜNLÜK DEĞİŞİM	YBY DEĞİŞİM
BIST -100	72,140	71,905	-0.33%	-8.06%
DOW JONES	15,783	15,751	-0.21%	20.20%
NIKKEI 225	14,270	14,589	2.23%	40.34%
DAX	9,108	9,076	-0.34%	19.23%
FTSE 100	6,728	6,727	-0.02%	14.06%
BOVESPA	52,624	51,804	-1.56%	-15.01%
A.B.D. 10 Yıllık Tahvil Faizi (%)	2.75	2.77	0.80%	57.54%
BRENT PETROL	105.81	106.34	0.50%	-4.71%
Dolar/TL	2.0406	2.0513	0.52%	15.13%
Euro/Dolar	1.3406	1.3435	0.22%	1.83%
50:50 Dolar:Euro SEPET	2.3881	2.4036	0.65%	16.33%
ALTIN	1,282.82	1,267.61	-1.19%	-24.29%

Kaynak: Bloomberg, Reuters, BIST

ING Bank Ekonomik Arařtırmalar Grubu

Muhammet Mercan	Kıdemli Ekonomist	+ 90 212 329 0751	muhammet.mercan@ingbank.com.tr
Muammer Kmrcođlu	Ekonomist	+ 90 212 329 0753	muammer.komurcuoglu@ingbank.com.tr

AIKLAMA:

Burada yer alan yatırım bilgi, yorum ve tavsiyeleri yatırım danışmanlıđı kapsamında deđildir. Yatırım danışmanlıđı hizmeti; aracı kurumlar, portfy ynetim řirketleri, mevduat kabul etmeyen bankalar ile mřteri arasında imzalanacak yatırım danışmanlıđı szleşmesi çerçevesinde sunulmaktadır. Burada yer alan yorum ve tavsiyeler, yorum ve tavsiyede bulunanların kişisel görüşlerine dayanmaktadır. Bu görüşler mali durumunuz ile risk ve getiri tercihlerinize uygun olmayabilir. Bu nedenle, sadece burada yer alan bilgilere dayanılarak yatırım kararı verilmesi beklentilerinize uygun sonuçlar doğurmayabilir.

Bu rapor, ING Bank A.ř. Ekonomik Arařtırmalar Grubu tarafından sadece bilgi amaçlı olarak hazırlanmıştır. Sunulan bilgilerin yayım tarihi itibarıyla yanlış/yanıltıcı olmamasına özen gösterilmiş olmasına karşın, ING Bank A.ř. bilgilerin doğru ve tam olmasından sorumlu deđildir. Bu raporda yer alan bilgiler herhangi bir uyarı yapılmadan deđişebilir. ING Bank A.ř. ve kurum çalışanları bu raporda sunulan bilgilerin kullanılmasından kaynaklanabilecek herhangi bir doğrudan ve dolaylı zarardan ötürü hiçbir şekilde sorumluluk kabul etmemektedir. Telif hakkı saklıdır, herhangi bir amaçla ING Bank A.ř.'nin izni olmadan raporun tamamı veya bir kısmı başka bir yerde yeniden yayımlanamaz, dađıtımı yapılamaz. Tüm hakkı saklıdır.

ING Bank A.ř. bu raporun Türkiye'de yayımlanmasından sorumludur.