

BONO PİYASALARI

Pazartesi Günü:

2 yıllık gösterge tahvil: %8.65
10 yıllık gösterge tahvil: %9.23
Türkiye 2030 Euro Tahvil: 158.490

Yorum / Beklenti:

Çin Hükümetinin gelecek 10 yıl için ekonomi gündemine yönelik kararlar alacağı toplantısına odaklanan Asya Borsaları güne sınırlı düşüşle başladı. ABD'de tatil nedeniyle tahvil piyasasında işlem olmadığı haftanın ilk günü, yurtiçinde 2 yıllık gösterge tahvilin bileşik faizi sınırlı oranda yükselerek %8.65 olurken, %9.23'e gelen 10 yıllık gösterge tahvil getirisindeki yükseliş görece daha fazla oldu. Öte yandan ek parasal sıkılaştırma uygulamasına giden MB ortalama fonlama maliyetini Cuma günü %6.34 seviyesinden %6.76'ya çıkardı. Ek parasal sıkılaştırma uygulamasının devam edeceği ve piyasaların Kasım ayının ilk Hazine ihalesine odaklanacağı bugün tahvil faizlerinin dar bantta yukarı yönlü hareket etmesini bekliyoruz.

DÖVİZ PİYASALARI

Pazartesi günü hareket bandı:

Dolar/TL 2.0366 (2.0300-2.0465) 2.0406
Euro/Dolar 1.3361 (1.3343-1.3416) 1.3406
Dolar/TL Destek: 2.0350-2.0420
Euro/Dolar Destek: 1.3300-1.3345

Bugün Açılış:

2.0414
1.3406
Direnç: 2.0500-2.0520
Direnç: 1.3420-1.3450

Yorum / Beklenti:

Cuma günü ABD verileri sonrasında düşüşüne devam eden Euro/Dolar paritesi haftanın ilk gününde bir miktar toparlanarak 1.3406'ya yükseldi. MB'nin dün 2 günlük ek parasal sıkılaştırma uygulamasına başlaması ve 160 milyon dolar satması TL üzerindeki yukarı yönlü baskıyı sınırlarken kur gelişmekte olan diğer ülke para birimlerine kıyasla daha iyi bir performans gösterdi ve Dolar/TL günü yükselişle 2.0406'dan kapattı. Bu gelişmelerle birlikte 50:50 Euro:Dolar sepeti 2.3881'e ulaştı. Veri gündeminin sakin olduğu ve Hazine ihalesinin takip edileceği bugün yurtdışında devam eden belirsizliğe rağmen MB'nin minimum 160 milyon dolarlık döviz satımının Dolar/TL'deki yukarı yönlü hareketi kısıtlayacağını düşünüyoruz.

TÜREV PİYASALARI

Pazartesi Günü:

5 Yıllık CDS Türkiye: 204.9 (Günlük Değişim:%0.8)
VIX: 12.53 (Günlük Değişim:%-2.9)
USD/TRY 1 aylık Volatilité: 10.5 (Günlük Değişim: %0.2)

TL PİYASALARI

Pazartesi Günü:

TCMB politika faizi: %4.50
Interbank O/N işlem bandı: %7.74-%7.75
Int+Repo O/N İş Hac: TL 35.55mia MB toplam sterilizasyon: TL 0.21mia
MB+PY Repo+Interbank: TL 39.90mia Net Likidite Açığı: TL39.69mia
Bugünkü Rezerv Tahmini: TL -5mia

GÜNDEM

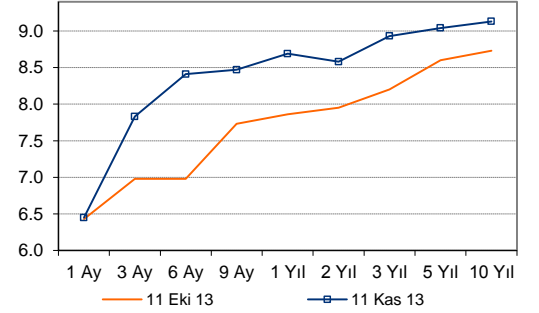
12 Kasım

- Türkiye- Hazine iç borçlanma ihalesi, 12ay vadeli kuponsuz
- Almanya- Ekim TÜFE (ING:%-0.2)
- İngiltere – Ekim TÜFE (ING: %0.4)

13 Kasım

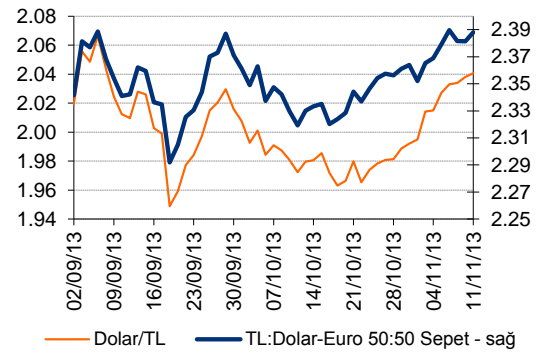
- Türkiye- Eylül cari denge (ING: -2.8 milyar dolar, Piyasa: -2.7 milyar dolar)
- AB- Eylül sanayi üretimi (ING: %-0.5)

Bono Getiri Eğrileri (%)

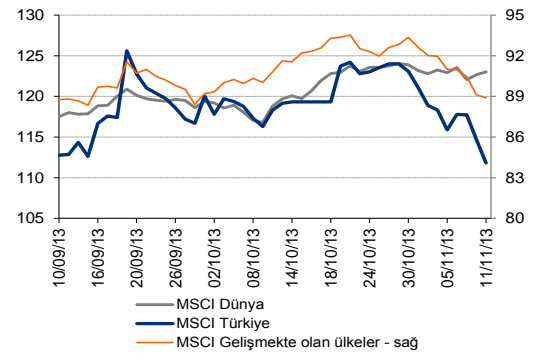


Kaynak: BIST, ING Bank

TL Kurları



MSCI Endeksleri - Piyasa Özeti



	08-11-13	11-11-13	GÜNLÜK DEĞİŞİM	YBY DEĞİŞİM
11 Kasım 13				
BIST-100	73,918	72,140	-2.41%	-7.76%
DOW JONES	15,762	15,783	0.14%	20.44%
NIKKEI 225	14,087	14,270	1.30%	37.27%
DAX	9,078	9,108	0.33%	19.65%
FTSE 100	6,708	6,728	0.30%	14.08%
BOVESPA	52,249	52,624	0.72%	-13.66%
A.B.D. 10 Yıllık Tahvil Faizi (%)	2.75	2.75	0.00%	56.29%
BRENT PETROL	104.34	105.81	1.41%	-5.19%
Dolar/TL	2.0380	2.0406	0.13%	14.53%
Euro/Dolar	1.3370	1.3406	0.27%	1.61%
50:50 Dolar:Euro SEPET	2.3814	2.3881	0.28%	15.58%
ALTIN	1,287.80	1,282.93	-0.38%	-23.38%

Kaynak: Bloomberg, Reuters, BIST

ING Bank Ekonomik Arařtırmalar Grubu

Muhammet Mercan	Kıdemli Ekonomist	+ 90 212 329 0751	muhammet.mercan@ingbank.com.tr
Muammer Kmrcođlu	Ekonomist	+ 90 212 329 0753	muammer.komurcuoglu@ingbank.com.tr

AIKLAMA:

Burada yer alan yatırım bilgi, yorum ve tavsiyeleri yatırım danıřmanlıđı kapsamında deđildir. Yatırım danıřmanlıđı hizmeti; aracı kurumlar, portfy ynetim řirketleri, mevduat kabul etmeyen bankalar ile mřteri arasında imzalanacak yatırım danıřmanlıđı szleřmesi çerçevesinde sunulmaktadır. Burada yer alan yorum ve tavsiyeler, yorum ve tavsiyede bulunanların kiřisel grřlerine dayanmaktadır. Bu grřler mali durumunuz ile risk ve getiri tercihlerinize uygun olmayabilir. Bu nedenle, sadece burada yer alan bilgilere dayanılarak yatırım kararı verilmesi beklentilerinize uygun sonular dođurmayabilir.

Bu rapor, ING Bank A.ř. Ekonomik Arařtırmalar Grubu tarafından sadece bilgi amalı olarak hazırlanmıřtır. Sunulan bilgilerin yayım tarihi itibarıyla yanlıř/yanıltıcı olmamasına zen gsterilmiř olmasına karřın, ING Bank A.ř. bilgilerin dođru ve tam olmasından sorumlu deđildir. Bu raporda yer alan bilgiler herhangi bir uyarı yapılmadan deđiřebilir. ING Bank A.ř. ve kurum alıřanları bu raporda sunulan bilgilerin kullanılmasından kaynaklanabilecek herhangi bir dođrudan ve dolaylı zarardan tr hibir řekilde sorumluluk kabul etmemektedir. Telif hakkı saklıdır, herhangi bir amala ING Bank A.ř.'nin izni olmadan raporun tamamı veya bir kısmı bařka bir yerde yeniden yayımlanamaz, dađıtımı yapılamaz. Tm hakkı saklıdır.

ING Bank A.ř. bu raporun Trkiye'de yayımlanmasından sorumludur.