

## BONO PİYASALARI

### Perşembe Günü:

2 yıllık gösterge tahvil: %9.37  
10 yıllık gösterge tahvil: %9.86  
Türkiye 2030 Euro Tahvil: 153.681

### Yorum / Beklenti:

Asya Borsaları bugün açıklanacak ve FED'in varlık alım programının seyri hakkında belirleyici olabilecek tarım dışı istihdam verisi öncesinde hâkim olan temkinli duruşun etkisiyle yatay hareket etti. Yurtiçinde ise düşük büyüme ve işsizlik maaş başvurusu verileri sonrasında 2 yıllık gösterge tahvilin bileşik faizi yükselişine devam ederek günü %9.37'den kapattı. FED'in niceliksel genişleme programının veriye duyarlı gelişimi uluslararası piyasalardaki oynaklığı son dönemde iyice artırırken bugün açıklanacak olan tarım dışı istihdam rakamının belirsizliği bir miktar azaltması bekleniyor. Varlık alım programının kısa sürede kısıtlanmasını destekleyen bir sonucun gelmesi durumunda bugün tahvil faizlerinde yukarı yönlü bir hareket olacağını düşünüyoruz.

## DÖVİZ PİYASALARI

	Perşembe günü hareket bandı:	Bugün Açılış:
Dolar/TL	2.0477 (2.0314-2.0540) 2.0359	2.0354
Euro/Dolar	1.3593 (1.3542-1.3677) 1.3667	1.3666
<b>Dolar/TL Destek:</b>	<b>2.0250-2.0330</b>	<b>Direnç: 2.0380-2.0500</b>
<b>Euro/Dolar Destek:</b>	<b>1.3540-1.3600</b>	<b>Direnç: 1.3680-1.3720</b>

### Yorum / Beklenti:

Dün Doları destekleyen ABD verilerine rağmen AMB'nin verdiği güçlü beklentiler ve büyüme tahmininin faiz indirim beklentisini azalmasıyla Euro/Dolar paritesi yükselerek gün sonunda 1.3667 oldu. Öte yandan gün içinde 2.0540 seviyelerine kadar çıkan Dolar/TL AMB'nin açıklaması sonrasında gerileyerek günü 2.0359'dan kapattı. Bu gelişmelerle birlikte 50:50 Euro:Dolar sepeti 2.4092'ye düştü. ABD verisine kadar sakin seyretnmesini beklediğimiz Dolar/TL'nin sonraki ilerlemesini gelecek rakamın belirleyeceğini ve beklentilerden iyi bir verinin gelmesi durumunda Dolar/TL'nin yükseleceğini düşünüyoruz.

## TÜREV PİYASALARI

### Perşembe Günü:

5 Yıllık CDS Türkiye: 212.240 (Günlük Değişim:%-1.90)  
VIX: 14.70 (Günlük Değişim:%1.03)  
USD/TRY 1 aylık Volatilité: 9.4 (Günlük Değişim: %9.3)

## TL PİYASALARI

### Perşembe Günü:

TCMB Ağırlıklı ortalama fonlama maliyeti: %6.59  
Interbank O/N işlem bandı: %7.74-%7.75  
Int+Repo O/N İş Hac: TL28.10mia MB toplam sterilizasyon: TL0.21mia  
MB+PY Repo+Interbank: TL40.08mia Net Likidite Açığı: TL40.59mia  
Bugünkü Rezerv Tahmini: TL -20.0mia

## GÜNDEM

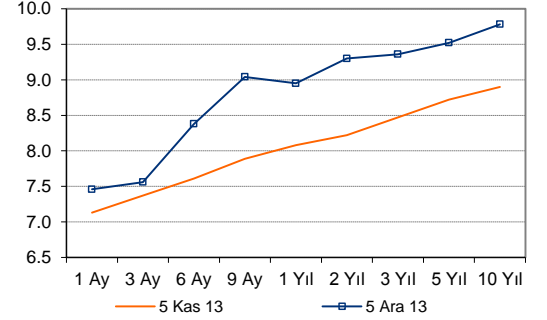
### 6 Aralık

- ABD – Ekim tarım dışı istihdam (ING: 170 000) Ekim işsizlik (ING: %7.1), Aralık Michigan güven endeksi (ING:76)

### 9 Aralık

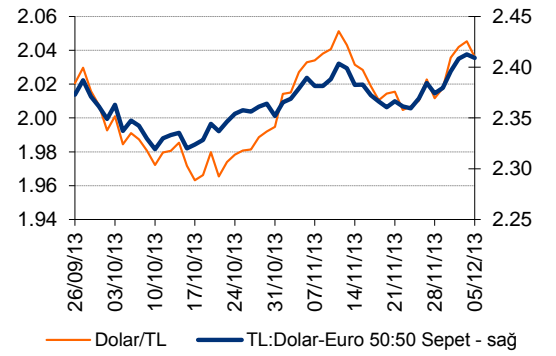
- Türkiye – Ekim sanayi üretimi (ING:%2.5, Piyasa %4)
- Japonya – 3. Çeyrek GSYH

## Bono Getiri Eğrileri (%)



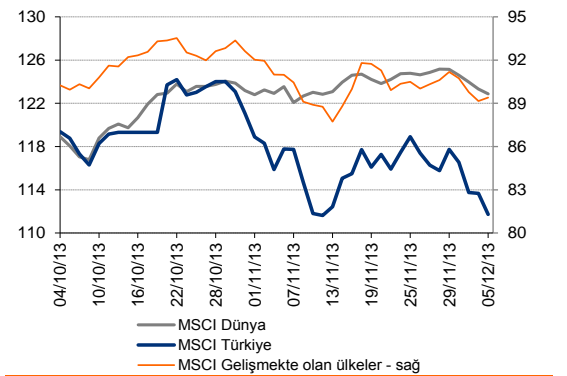
Kaynak: BIST, ING Bank

## TL Kurları



— Dolar/TL — TL:Dolar-Euro 50:50 Sepet - sağ

## MSCI Endeksleri - Piyasa Özeti



	04-12-13	05-12-13	GÜNLÜK DEĞİŞİM	YBY DEĞİŞİM
5 Aralık 13				
BIST -100	73,089	71,992	-1.50%	-7.95%
DOW JONES	15,890	15,822	-0.43%	20.74%
NIKKEI 225	15,408	15,177	-1.50%	46.01%
DAX	9,141	9,085	-0.61%	19.34%
FTSE 100	6,510	6,498	-0.18%	10.18%
BOVESPA	50,216	50,788	1.14%	-16.68%
A.B.D. 10 Yıllık Tahvil Faizi (%)	2.84	2.86	0.77%	62.95%
BRENT PETROL	113.97	112.77	-1.05%	1.05%
Dolar/TL	2.0453	2.0359	-0.46%	14.27%
Euro/Dolar	1.3593	1.3667	0.54%	3.58%
50:50 Dolar:Euro SEPET	2.4127	2.4092	-0.15%	16.60%
ALTIN	1,243.21	1,224.42	-1.51%	-26.87%

Kaynak: Bloomberg, Reuters, BIST

**ING Bank Ekonomik Arařtırmalar Grubu**

Muhammet Mercan	Kıdemli Ekonomist	+ 90 212 329 0751	muhammet.mercan@ingbank.com.tr
Muammer Kmrcođlu	Ekonomist	+ 90 212 329 0753	muammer.komurcuoglu@ingbank.com.tr

**AIKLAMA:**

Burada yer alan yatırım bilgi, yorum ve tavsiyeleri yatırım danışmanlıđı kapsamında deđildir. Yatırım danışmanlıđı hizmeti; aracı kurumlar, portfy ynetim řirketleri, mevduat kabul etmeyen bankalar ile mřteri arasında imzalanacak yatırım danışmanlıđı szleşmesi çerçevesinde sunulmaktadır. Burada yer alan yorum ve tavsiyeler, yorum ve tavsiyede bulunanların kişisel görüşlerine dayanmaktadır. Bu görüşler mali durumunuz ile risk ve getiri tercihlerinize uygun olmayabilir. Bu nedenle, sadece burada yer alan bilgilere dayanılarak yatırım kararı verilmesi beklentilerinize uygun sonuçlar doğurmayabilir.

Bu rapor, ING Bank A.ř. Ekonomik Arařtırmalar Grubu tarafından sadece bilgi amaçlı olarak hazırlanmıştır. Sunulan bilgilerin yayım tarihi itibarıyla yanlış/yanıltıcı olmamasına özen gösterilmiş olmasına karşın, ING Bank A.ř. bilgilerin doğru ve tam olmasından sorumlu deđildir. Bu raporda yer alan bilgiler herhangi bir uyarı yapılmadan deđişebilir. ING Bank A.ř. ve kurum çalışanları bu raporda sunulan bilgilerin kullanılmasından kaynaklanabilecek herhangi bir doğrudan ve dolaylı zarardan ötürü hiçbir şekilde sorumluluk kabul etmemektedir. Telif hakkı saklıdır, herhangi bir amaçla ING Bank A.ř.'nin izni olmadan raporun tamamı veya bir kısmı başka bir yerde yeniden yayımlanamaz, dağıtımı yapılamaz. Tüm hakkı saklıdır.

ING Bank A.ř. bu raporun Türkiye'de yayımlanmasından sorumludur.